



Dossier Standhouders

Choco-Laté

The Chocolate Festival

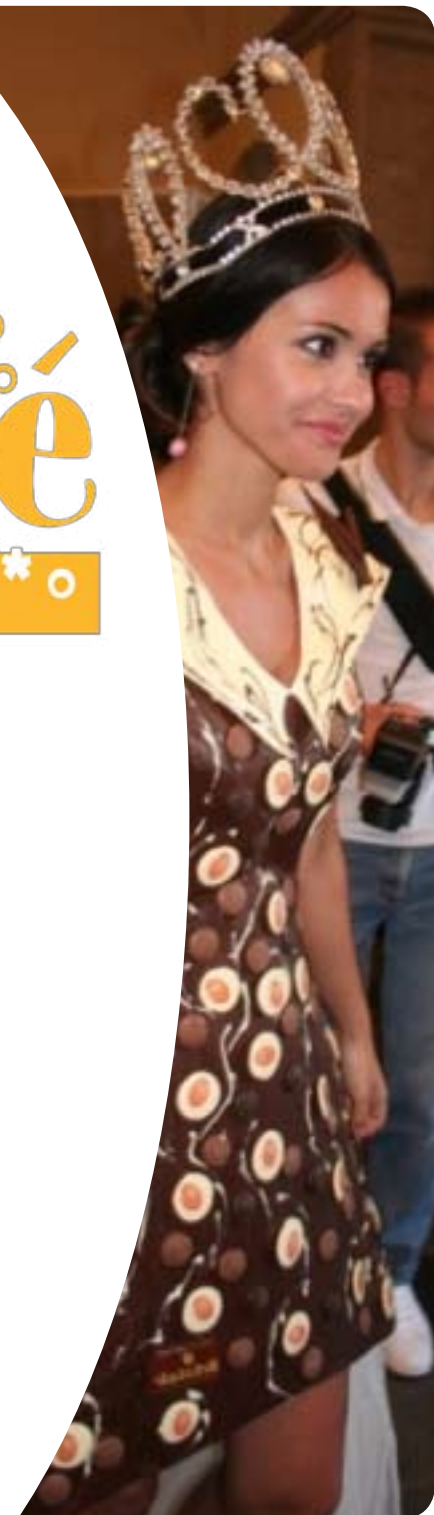
2011

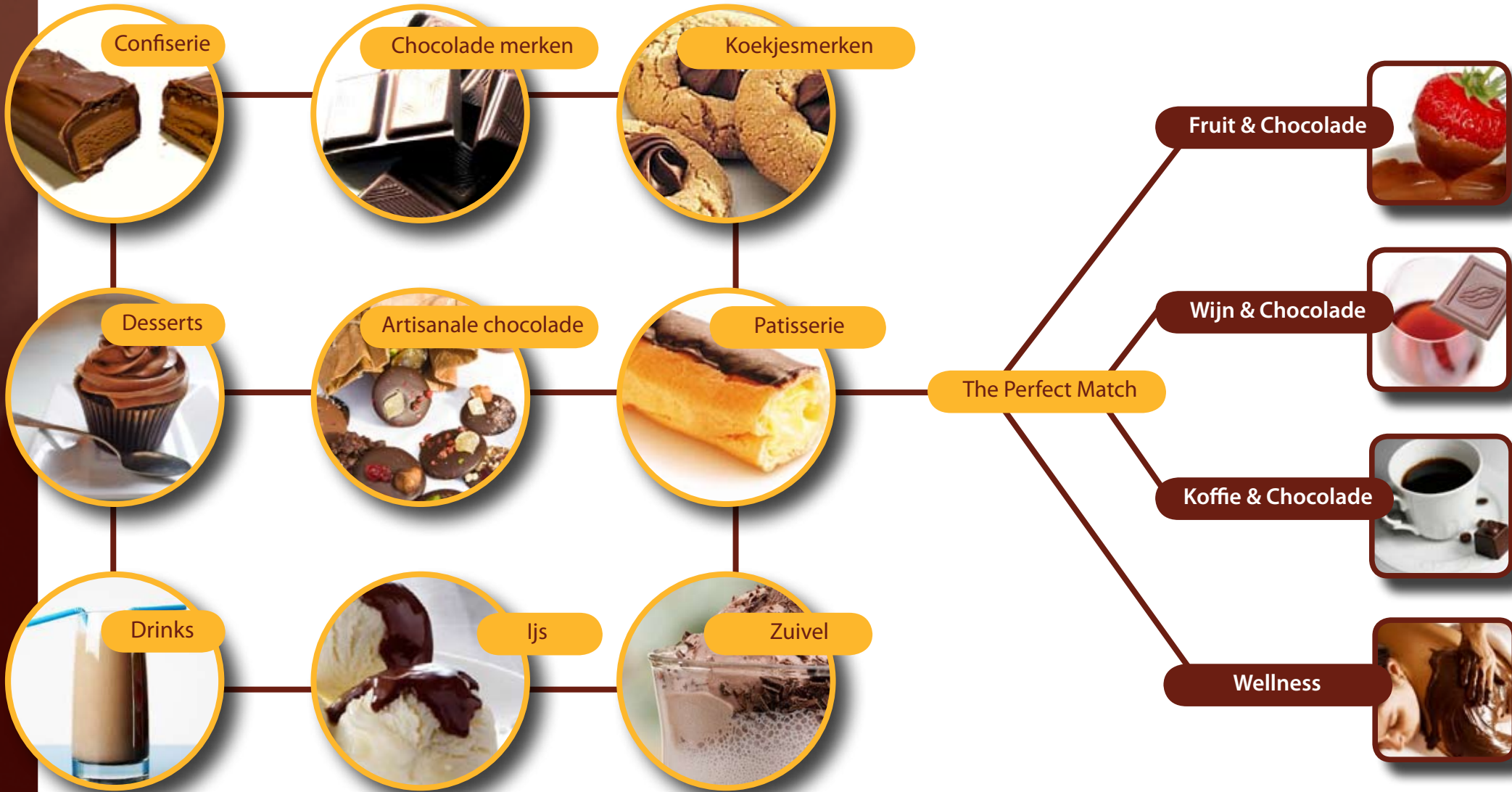
11 - 12 - 13/11/2011

Brugge

B R U
G G E

WERELDERFGOEDSTAD





2011



Choco-Laté Brugge, festival van de chocolade!

Choco-Laté is het evenement bij uitstek waarin het chocoladeproduct centraal staat!

Chocoladekenners en -liefhebbers worden ook nu weer getrakteerd op een feest van proeverijen, nieuwe creaties, unieke presentaties, promoties en allerlei grote en kleine activiteiten om en rond chocolade.

Het Brugse chocoladefestival Choco-Laté, voor het eerst georganiseerd in 2006, was meteen een schot in de roos. Tijdens de eerste editie mochten we reeds 12 000 bezoekers verwelkomen. De tweede editie in 2007 was zo mogelijk nog succesvoller met 15 000 enthousiaste bezoekers en meer dan 100 standhouders. In 2009 verwelkomden we meer dan 16 000 bezoekers.

De Choco-Laté beurs in Brugge 2011 is opgebouwd rond een aantal specifieke thema's die hun aantrekkingskracht al in de vorige edities volop hebben bewezen.



2011



Dossier Standhouders

Choco-Laté
The Chocolate Festival

Choco-Laté, de garantie van een vlekkeloze organisatie.

Choco-Laté is een organisatie van communicatiebureau **K'x creations**, die daarvoor samenwerkt met professionele partners.

K'x creations organiseert deze beurs voor de vierde keer en is vast van plan het succes van de vorige edities te herhalen. Het bureau is trouwens gespecialiseerd in de complete organisatie van promotionele evenementen en acties: van het concept, via de uitwerking en de complete communicatie eromheen tot de organisatie zelf.

De creatieve, organisatorische en logistieke teams van **K'x creations** staan dan ook garant voor een onberispelijke georganiseerde beurs. En voor uw commercieel succes.

Choco-Laté, een evenement waar niemand aan voorbij kan.

Het succes van een dergelijke beurs hangt o.a. ook af van de communicatiecampagne die eraan vooraf gaat.

Wees gerust. Ook wat dat betreft wordt er niets aan het toeval overgelaten.

Er komt een nationale reclamecampagne in de pers, er komen affiches en flyers, en natuurlijk is er een complete website waar alle exposanten op vermeld worden. (www.choco-late.be) Uiteraard komt er ook een groots opgezette PR-campagne naar de algemene pers en de vakpers.



2011



De Choco-Laté beurs in Brugge is opgebouwd rond een aantal specifieke thema's die hun aantrekkingskracht in de vorige edities al volop bewezen hebben

Proeven & genieten

Op Choco-Laté zetten de chocolademerken, artisanale chocolatiers, patissiers, koekjesfabrikanten, zuivel en ijsfabrikanten, het grote publiek hun zaligste creaties voor ...

De verbeelding en de verleiding staan centraal, 3 dagen lang. Een pure 'verwenbeurs' die met recht het festival van de zoete zonde wordt genoemd.

Fascinieren & laten ontdekken

Chocolademakers, bakkers, patissiers, koekjesfabrikanten, andere afgeleide producten en topkoks zetten op Choco-Laté hun deuren wijd open en demonstreren er live hun nieuwste creaties. Het publiek kijkt en proeft mee achter de schermen van de artisanale chocoladeateliers.

Verbeelding & choco-arte

Is chocolade kunst? Ja, natuurlijk. Maar in de handen van schilders, beeldhouwers en bodypainters wordt het ook kunst met de grote K. Een unieke mix van cultuur en cuisine, die zelfs het meest verweende publiek boeit en charmeert.

Innovatie & trendsetting

Choco-Laté is uiteraard hét moment om nieuwe en vernieuwende producten te introduceren en de aandacht te vestigen op nieuwe culinaire trends.

2011



Chocolate & Wellness

Ook de moderne schoonheidsverzorging heeft de chocolade ontdekt. Chocolademassage, chocolate packing, cacaotherapie ... Het bestaat allemaal.

Maar chocolade maakt niet alleen uiterlijk mooier, maar draagt ook bij tot de innerlijke wellness.

En natuurlijk besteedt Choco-Laté ook een ruime aandacht aan de rol en de betekenis van chocolade voor een gezonde, evenwichtige voeding.

Chocolade & Fair Trade

De cacaofoon is de basis van elk chocoladeproduct. Hoe wordt ze gecultiveerd, geoogst en verwerkt?

En gebeurt dit in eerlijke, sociaal en ecologisch verantwoorde omstandigheden?

Ook het fair trade concept is een actueel onderwerp op Choco-Laté.

The perfect match

Chocolade is ook erg lekker in combinatie met andersoortige smaken en in minder voor de hand liggende bereidingen. Op Choco-Laté wordt de verwantschap tussen chocolade en wijn, fruit en andere delicatessen op een boeiende, overtuigende manier gedemonstreerd.

Internationaal Chocolade Concours

Bij een belangrijke Europese beurs zoals Choco-Laté hoort ook een creatieve uitdaging.

Choco-Laté organiseert een internationaal Chocolade Concours. De origineelste en opvallendste creaties worden door een vakjury gelauwerd met de officiële Choco-Laté Trofee, de Oscar van de chocoladekunst!

Het thema van dit jaar is „Creativiteit“.

2011



Choco-Laté
The Chocolate Festival

Choco Kids Village

Wat eten kinderen van jongs af aan zonder tegenstribbelen? Juist! Maar chocolade en zijn afgeleide producten zijn zoveel meer dan een lekker snoepje. Dat leren én proeven ze op Choco-Laté. In het interactieve Choco-Kids Village worden ze verwend met allerlei chocoladelekkernijen en kunnen ze meedoen aan ludieke workshops. Zo leren ze al spelenderwijs alles over de diepere waarden van chocolade.

Via uitnodigende animaties en leuke wedstrijden kunnen ze hun creativiteit de vrije loop laten, **met chocolade als de onvermijdelijke 'rode draad' natuurlijk!**



Dossier Standhouders

2011



Choco-Laté
The Chocolate Festival

Choco-Laté, daar móét u zijn! Nog even de sterkste troeven van Choco-Laté op een rijtje:

Choco-Laté is hét rendez-vous van de chocoladeprofessionals en –liefhebbers.

Als standhouder geniet u volop mee van het succes en de groeiende populariteit van dit unieke event!

Toegankelijker dan ooit.

Choco-Laté is een dubbelfestival. Door de virtuele editie is Choco-Laté toegankelijker dan ooit en the place to be om het grote publiek kennis te laten maken met uw kwaliteitsproducten.

Een uitgelezen publiek

Choco-Laté richt zich tot een specifieke doelgroep van genietters en ‘meerwaardezoekers’.

De ideale gelegenheid om deze uitgelezen doelgroep met uw producten of diensten te laten kennismaken.

3 dagen lang ... in de belangstelling

3 dagen Brugge is ideaal om heel wat potentiële klanten te bereiken en te interesseren.

Een uniek verkoopmoment

Choco-Laté geeft u ook de kans om ter plekke uw producten aan het publiek te verkopen.

Een extra-push voor uw omzet!

2011



Choco-Laté, daar móét u zijn!

Een sterke reclame-ondersteuning

Choco-Laté wordt aangekondigd met de grote middelen, via een nationale en internationale reclamecampagne in de pers en op het web :

(advertentiecampagne / affiches / flyers / voorverkoopkaarten / catalogus / website (zie ook Choco-Laté Online)



2011



Choco-Laté, daar móét u zijn!

Een doorlopende

“what's new show”

Een nieuw product introduceren of uitproberen?

Een nieuw recept?

Choco-Laté is dé gedroomde plek om de markt voor nieuwe ideeën te winnen!

Choco-Laté, met de steun van professionele organisatoren & partners

Choco-Laté wordt georganiseerd in samenwerking met het lokale Brugse stadsbestuur en diverse instanties, de professionele vakorganisaties en de communicatie- en eventspecialist K'x creations.

Stuk voor stuk garanties voor een sterke, betrouwbare, succesvolle organisatie en een efficiënte support.

2011



Dossier Standhouders



2011

80 à 100 standhouders



- Chocolademerken en chocolatiers
- Patisserie
- Koeken/Wafels
- Desserts

- Ijs
- Zuivel
- Drinks
- The Perfect Match

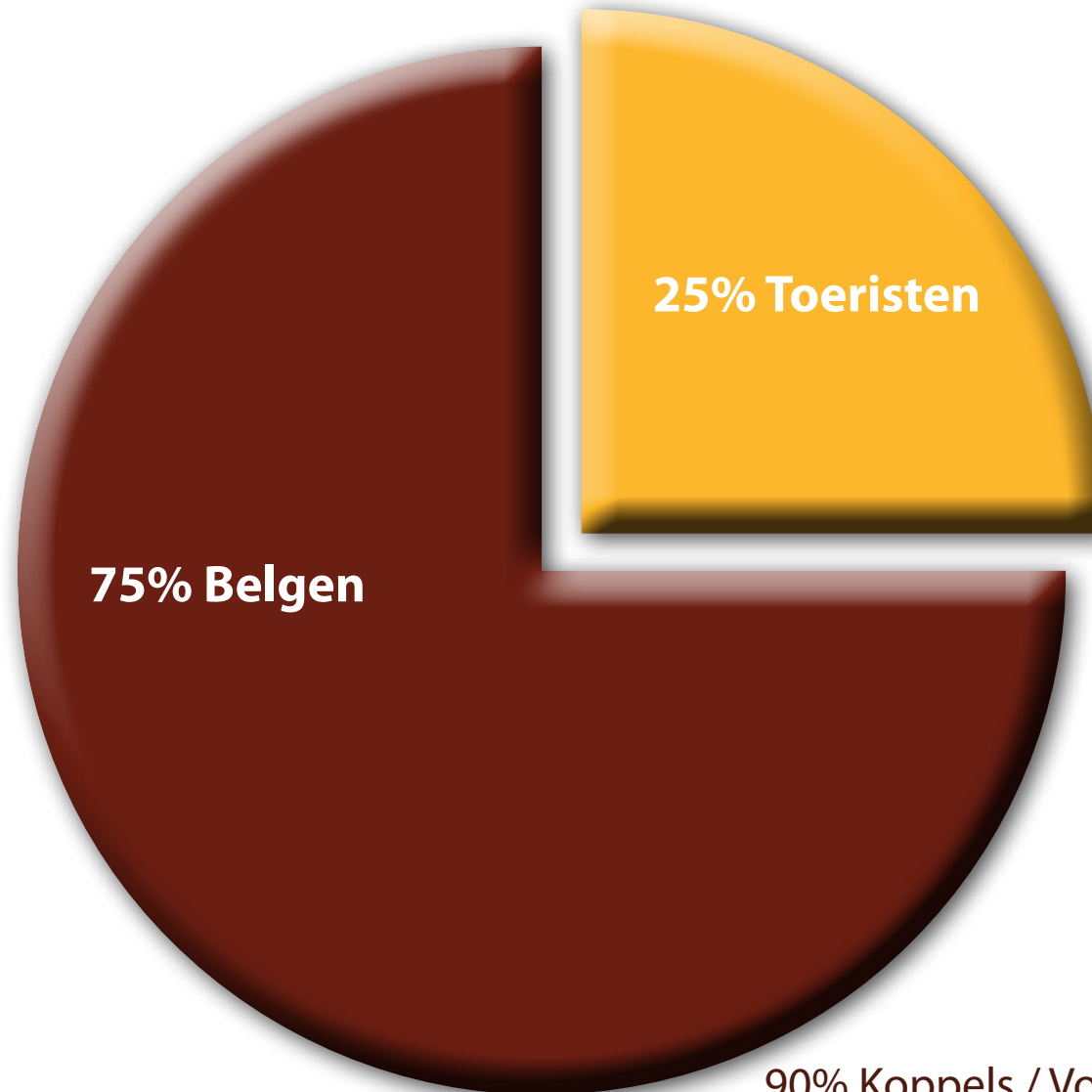
Dossier Standhouders



2011



Dossier Standhouders



90% Koppels / Volwassenen / Families
10% Verenigen / Organisaties

2011



Dossier Standhouders



Nationaal & Internationaal
Pers / Media

2011



Praktische informatie

Choco-Laté

Vindt plaats van vrijdag 11 november tot en met zondag 13 november 2011
10.00u t.e.m. 18.00u

Locatie

Belfort - Brugge

Toegangsprijzen

Volwassenen	€ 10
Kinderen (van 6 tot 12 jaar)	€ 6
onder de 6 jaar	gratis

Contactgegevens

P/a K'x creations
Peter De Voght / Pascale Halleux
Ambachtsweg 8
3890 Gingelom
Tel: 0032/11 48 07 70
Fax: 0032/11 48 07 79
info@choco-late.be

Choco-Laté
The Chocolate Festival



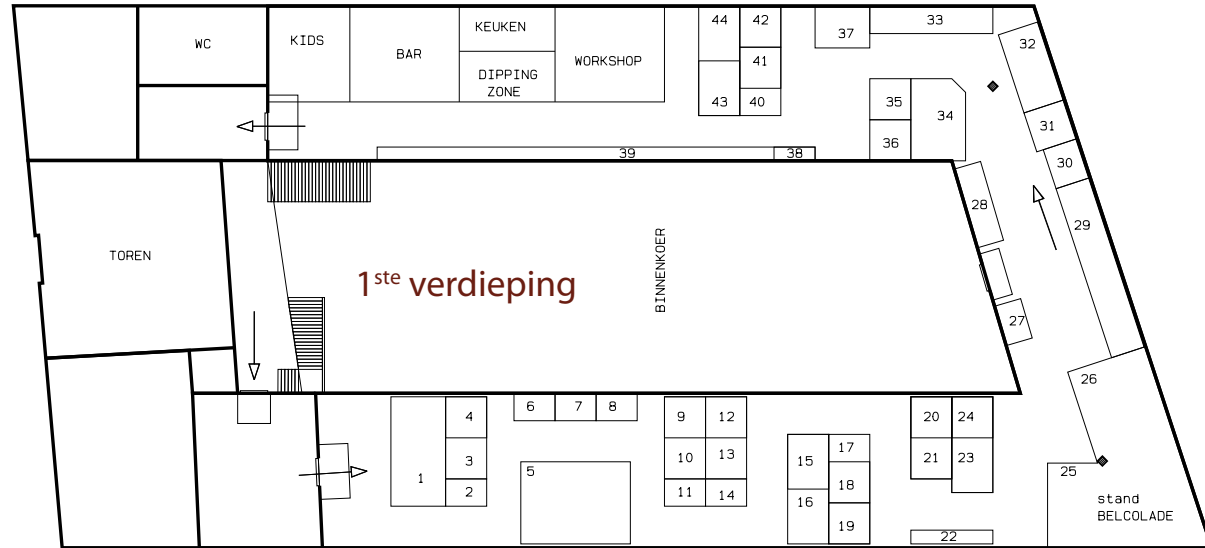
2011



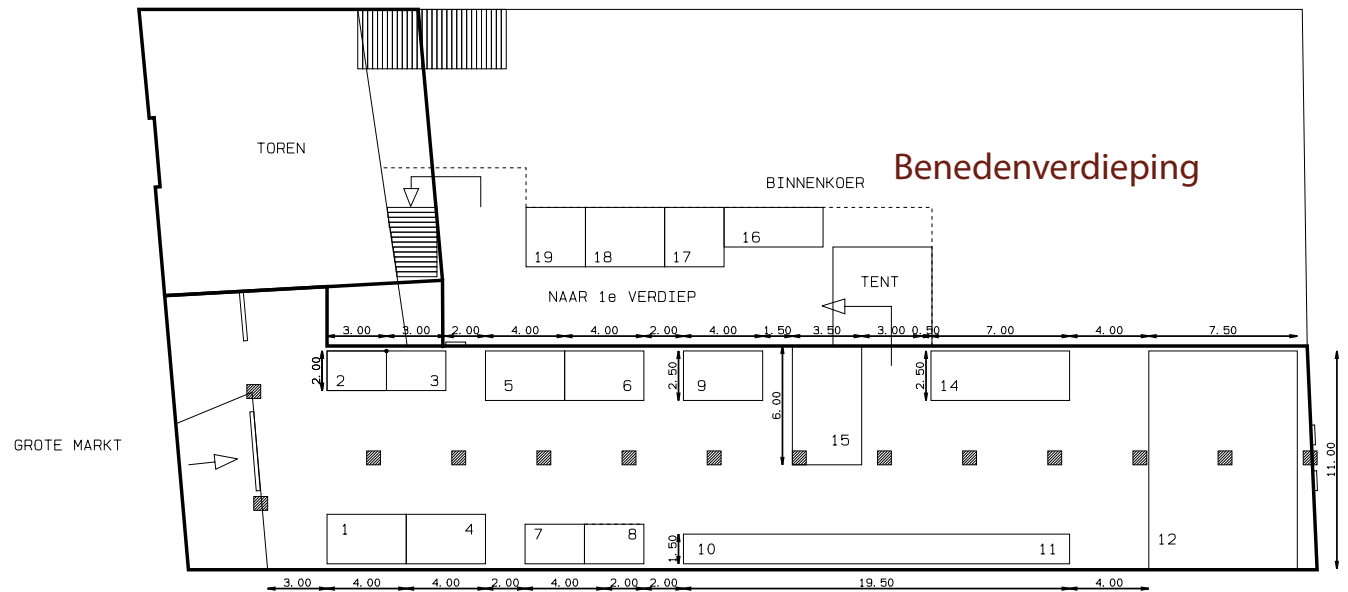
Dossier Standhouders

Choco-Laté Plan 2009

Het Plan 2011 zal aangepast worden in functie v/d inschrijvingen.



CHOCOLATE - BRUGGE - BELFORT 1e VERDIEP



2011

Technische informatie en deelnemingsvoorwaarden

Standformules

Formules A	Huur naakte oppervlakte (1 open zijden)	95€ /m²
Formules B	Huur naakte oppervlakte hoekstand (2 open zijden)	115€ /m²
Formules C	<p>All-in stand : standenbouw + oppervlakte inbegrepen Exclusief tapijt en elektrische aansluiting.</p> <p>Voor plaatsing, verhuur, demontage van modulestanden, voorzien van de nodige systeemwanden 2,5 m hoogte, beige panelen in aluminiumprofielen, met fronton aan de open zijden, met 1 lichtpunt per 4m², exclusief elektrische aansluiting en tapijt.</p>	145€ /m²
Formules D	<p>All-in stand (hoekstand) : standenbouw + oppervlakte inbegrepen Exclusief tapijt en elektrische aansluiting.</p> <p>Voor plaatsing, verhuur, demontage van modulestanden 3.00 x 3.00m, voorzien van de nodige systeemwanden 2,5 m hoogte, beige panelen in aluminiumprofielen, met fronton aan de open zijden, met 1 lichtpunt per 4m², exclusief elektrische aansluiting en tapijt.</p>	165€ /m²



2011



Dossier Standhouders

Technische informatie en deelnemingsvoorwaarden

Standformules

Formules E	<p>Infostand : standenbouw – exclusief elektrische aansluiting en tapijt.</p> <p>Voor plaatsing, verhuur, demontage van scheidingswanden, max. 2,5m hoogte, geplaatst volgens opgave, met de nodige steunen</p>	125€ /lm
Formules F	<p>Choco-Kidsvillage : Animatiezone / workshops : Huur naakte oppervlakte</p> <p>Choco-Kidsvillage : productstand idem formule A, B, C, D</p>	50€ /m²

Elektrische aansluiting + verbruik

1.500W		100€
3 KW		140€
6 KW		215€
9 KW		300€
Tapijt	Materiaal, plaatsing, wegnemen	6€ /m²
Afvalverwerking	Opbouw / afbraak	250€
	Beursdagen zelf	250€

2011



Dossierkost / Expositant

Administratieve kost		150€ expositant
Elke expositant ontvangt	Richtlijnen 2 badges per 6 m2 10 toegangskaarten per stand Affiches Extra toegangskaarten tegen : 8 € per stuk voor volwassenen 5 € per stuk voor kinderen (min. 20 stuks per bestelling)	

Elke expositant wordt opgenomen in de catalogus (grondplan) - Elke expositant wordt vermeld op de website

Advertentieruimte (Choco-Laté beursplan)

Beursplan	wordt verkocht aan de ingang van de beurs. Als expositant kan u kiezen uit twee formaten voor uw advertentie	1/2 pag. A6 formaat aan 400€
		1 pag. A5 formaat aan 800€

Extra promoties / gratis voor standhouders

Bonnenblad	Elke bezoeker ontvangt een bonnenblad. Hier dient u (kan u) een product in de kijker zetten (+ promoprijs) Dit zal verwijzen naar uw standnummer! Gratis voor standhouders	150€
Advertentie online	Chocoladegids op www.choco-laté.be Hier kan u uw bedrijf/product in de kijker zetten. Met een persoonlijke login-code kan u dit zelf opladen. Gratis voor standhouders	400€/ jaarbasis

Prijzen excl. btw 21%

2011



Choco-Laté, nu inschrijven voor de beste plaatsen

Geïnteresseerd? Wilt u een zo groot mogelijk publiek laten kennismaken met uw producten? Wilt u uw bedrijf volop in de belangstelling brengen?

Schrijf dan nu in voor deze unieke beurs. Hoe vroeger u dit doet, hoe groter de kans dat u de stand kunt reserveren waar uw producten het best tot hun recht zullen komen.

U vindt alle praktische informatie op de volgende bladzijde. Mocht u meer inlichtingen wensen, aarzel niet contact met ons op te nemen.

Alvast bedankt voor de belangstelling en tot op Choco-Laté 2011!

Choco-Laté
The Chocolate Festival



2011



Deelnemingsformulier(en)

De deelnemingsformulieren moeten naar de organisatie van Choco-Laté worden teruggestuurd.

Choco-Laté

P/a K'x creations

Peter De Voght / Pascale Halleux

Ambachtsweg 8

3890 Gingelom

Tel: 0032/11 48 07 70

Fax: 0032/11 48 07 79

info@choco-late.be

Onze logistieke partner : (standenbouw, elektriciteit, aankleding, meubilair, ...)
is Aligna bvba (032 15 55 48 26).

U kan samen met hen de technische fiche overlopen.

Uw deelname is pas definitief na het insturen van de bestelbon.
en een storting van 70% van het exposantenbudget.
Het saldo (30%) moet voor 30 september 2011 worden gestort.

Wie niet voldoet aan deze voorwaarden, kan zich de toegang tot de stand zien ontzeggen.